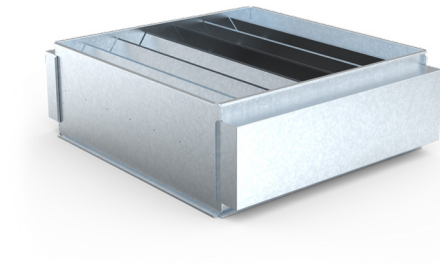


# RETS

## Tryckhållningsspjäll



### KONTROLL OCH SKÖTSEL

Vid kontroll av spjällets funktion, lossa på skyddskåpan som täcker viktsystemet.

Lyft i vikten och känn att ingående spjällbladsaxlar går lätt och inte går extremt trögt eller sitter fast.

Om Inte axlarna vrider på sig eller annat problem uppstår, kontakta tillverkaren för konsultation.

### JUSTERING AV KONSTANTTRYCKET I SPJÄLLET

A. lossa skruven på motvikten.

B. för vikten närmare spjällbladsaxeln vilket ger lägre tryck.

Önskar man ökat tryck för man vikten bort från spjällbladsaxeln.