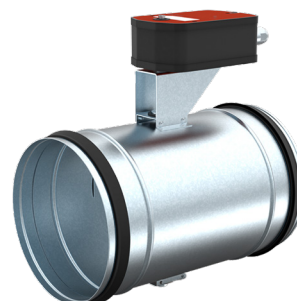


CSHA-ES

Brandgasspjäll

HAGAB®



HÅLTAGNINGSMÅTT

Hål i genombruten byggnadsdel beror av vald efterlagningsmetod. Se respektive leverantörs rekommendationer.

MONTAGE

1. Upphångningsanordningar och infästningsdon för isolerad kanal och brandspjäll ska motsvara byggnadsdelens brandtekniska klass. Se t.ex i Svensk Ventilations/VVS Tekniska Föreningens handbok "Praktiska lösningar Brandskydd, Ventilation" ISBN:91-631-5064-6.
2. Ventilationskanalen isoleras vid genombrottet av brandskiljande byggnadsdel. Avseende ledning och strålning vid ej strömmande brandgas. Brandgasspjället kan vid behov överisoleras utan att ställdonet blir överisolerat.

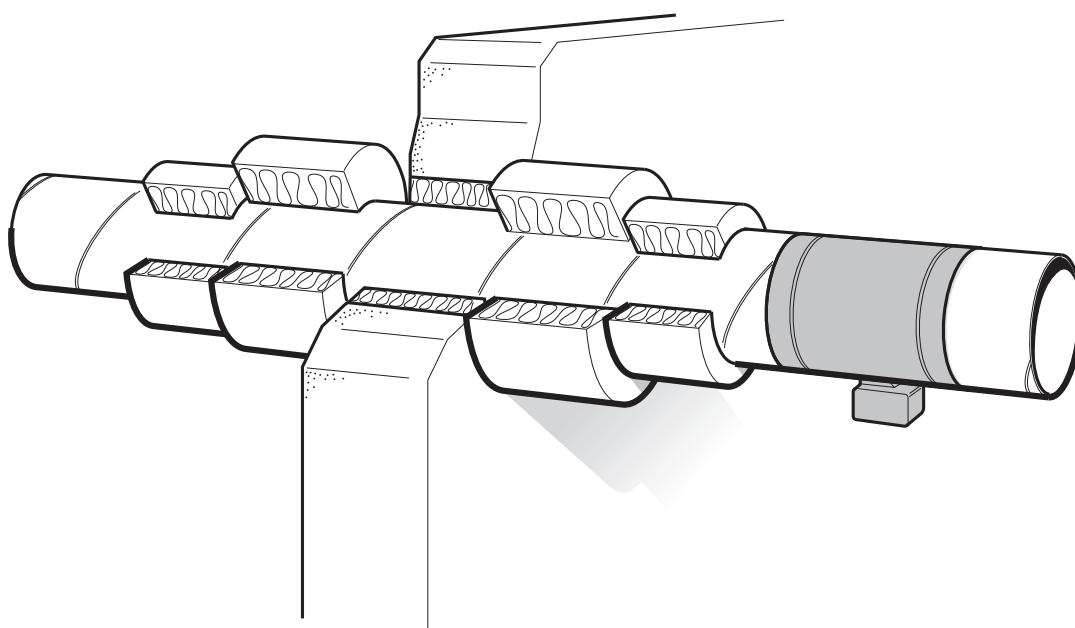
3. Vid genombrott av byggnadsdelar i brandteknisk klass E behöver kanalen inte isoleras till skydd mot spridning av brand.

Inga kanalöppningar eller don får placeras mellan den genombrutna byggnadsdelen och brandspjället.

4. Utrymmet mellan ventilationskanalen och den genombrutna byggnadsdelen tätas med godkänd metod.

Brandgasspjället placeras till ventilationskanalen skilt från byggnadsdelen. Inga kanalöppningar eller don får placeras mellan den genombrutna byggnadsdelen och brandgasspjället.

Orientering av spjällaxeln ska vara horisontellt eller vertikalt.



CSHA-ES

Brandgasspjäll

HAGAB®

STÄLLDON

Ställdonet på spjället kan öppnas med hjälp av en vev.

1. Se till så att veven är helt inne i det sexkantiga hålet på ställdonet innan du börjar veva upp spjället.
2. Veva medsols för att öppna spjället, om du slutar veva eller tar ut veven stänger spjället.
3. Om du vill låsa spjället i öppet läge, veva medsols till det läge du vill låsa i och veva sen snabbt motsols och spjället låser sig där.
4. När du vill låsa upp spjället igen så att det stänger, veva medsols tills ett klick hörs, ta ut veven och spjället stänger.