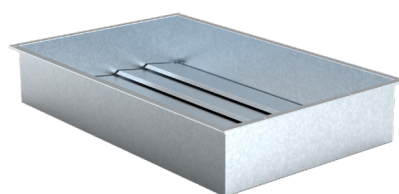


# RBHA

## Backspjäll

### Självverkande backspjäll För rektangulära kanaler Takgenomföringar



#### PRODUKTEN

Backspjället består av en förzinkad ram och spjällblad av aluminium. Spjällbladen stänger av sin egenvikt och ska monteras i en vertikal kanal.

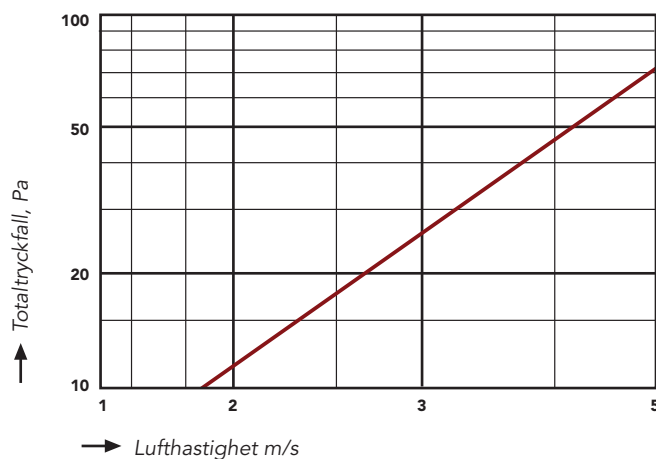
#### MATERIAL

Tillverkas i förzinkad stålplåt med spjällblad av aluminium.

Produkten är återvinningsbar och registrerad i Byggvarubedömningen och Sunda Hus Miljödata.

#### DIMENSIONERING

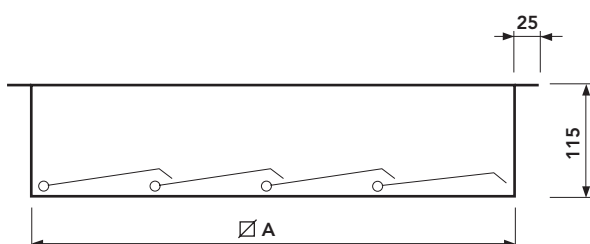
→ Storlek



# RBHA

## Backspjäll

### MÅTT OCH VIKT



Storlek aaaa x bbbb	A x A	Takgenomförning TGHA-A, TGHA-B		Vikt
		Isolering 50 mm	100 mm	
200 x 200	190	3	4	1,4
300 x 300	290	4	5	2
400 x 400	390	5	6	2,6
500 x 500	490	6	7	3,3
600 x 600	590	7	8	4
700 x 700	690	8	9	4,6
800 x 800	790	9	10	5,2
900 x 900	890	10	11	6
1000 x 1000	990	11	12	6,6
1100 x 1100	1090	12	13	7,2
1200 x 1200	1190	13	14	7,8
1400 x 1400	1390	15	16	10,5

Mått i mm, vikt i kg.

### EXEMPEL BESKRIVNING

#### QM (enl AMA VVS & Kyla 22)

Backspjäll, Hagabs typ RBHA-800-800 av förzinkad stålplåt med spjällblad av aluminium passande till takgenomföring TGHA-A storlek 9 med 50 mm isolering.

### SPECIFIKATION

Kodexempel RBHA-800-800  
Backspjäll RBHA-aaaa-bbbb

Storlek, mm (aaaa-bbbb)

aaaa-bbbb För kanaldimension/takgenomföring enl. måttabell