



HAGAB®

RESQUE™

Ett komplett sortiment ventilationsprodukter som räddar liv genom att trygga brandgasfria utrymningsvägar i höga byggnader

Det byggs allt högre hus, men bygger du på rätt kunskap?

Bara lugn – brandsäkerhet, ventilation och Hagab är en svårslagen kombination. Vi vet vad som krävs, både i teorin och praktiken.

Och vi har de kompetenta komponenterna som jobbar tillsammans i olika kombinationer och ser till att utrymningsvägarna ventileras i skarpt läge om elden är lös.

INGEN FASTIGHET är den andra lik och det finns ingen paketlösning som fungerar i alla lägen. Men det finns några viktiga principer att utgå ifrån.

Produkterna i Resque-programmet kan komponeras och dimensioneras för många olika situationer. Antingen med reglerat termiskt självdrag, eller mekaniskt övertryck, med konstant luftflöde eller variabelt. Det handlar om att göra beräkningar av tryck, flödesstorlekar och styrsamband, vilket är grunden i det Boverket kallar Analytisk dimensionering av system för brandgaskontroll.

Analytisk dimensionering

Boverkets regler och allmänna råd ger ganska stor frihet att lösa problematiken med säkra utrymningsvägar i högre hus.

Det ges alltså inga absoluta sanningar, men däremot absoluta krav på verifierad funktionalitet. Vårt Resque-program är uppbyggt precis så flexibelt att samma resultat kan nås på olika vägar. För ventilationskonsulter handlar det om att veta vilka regler som gäller, och lära sig hur analytisk dimensionering går till.

Hitta mer kunskap!

Du är alltid välkommen att höra av dig till Hagab för mer information om våra produkters funktion och prestanda i olika dimensioner och kombinationer.

Föreskrifter och allmänna råd finns samlade i Boverkets BBR29. En annan kunskapskälla i ämnet är skriften Brandskydd – styrning och övervakning i ventilations- och brandgaskontrollsystem.



RETH TAKHUV

Väder- och vindskyddad avluftshuv.

Material och ytbehandling:
Förzinkad stålplåt obehandlad/lackerad

Brandgasfläkt

Brandgasfläkt, startar vid brand för att evakuera brandgas från sluss eller schakt för att hålla utrymningsvägar rökfria.

RESQUE

Består av Takhuv RETH, Takgenomföring RETG, Evakueringspjäll REEV och Tryckhållningspjäll RETS.

Vid brand öppnar evakueringspjället och förinställt övertryck ställs in via det självverkande Tryckhållningspjället.

Används i trapphus med mekanisk övertryckssättning i kombination med brandgasevakering och för övertryckssättning av räddnings-/utrymningshiss.



RETG TAKGENOMFÖRING

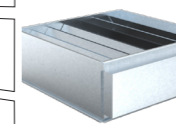
För anslutning av Takhuv RETH och inbyggnad i yttertak. Isolerad med 50 mm invändig isolering. Höjd 800 mm. **Material:** Förzinkad stålplåt



REEV EVAKUERINGSPPJÄLL

Med fjäderställdon, normalt stängt. Öppnar vid brand via spänningsbortfall.

Exempel på användning: Öppnar vid brand för tryckavlastning av trapphus/hisschakt och som avstängningspjäll i kombination med t.ex. fläkt eller annat spjäll som aktiveras vid brand.



RETS TRYCKHÅLLNINGSSPJÄLL

Självverkande. Håller konstant övertryck i trapphus eller hisschakt vid trycksättning aktiverat vid brand. Spjället förinställs på fabrik.

Exempel på användning: Trapphus med mekanisk övertryckssättning i kombination med brandgasventilation och för övertryckssättning av räddnings-/utrymningshiss.

RDHB RÖKDETEKTOR

Rökdetektor RDHB eller heltäckande centralt brandlarm. Vid indikering av rök aktiveras brandskydds- och evakueringsystemen som t.ex. larm, fläktar och spjäll.



REEV EVAKUERINGSPPJÄLL

Med fjäderställdon, normalt stängt. Öppnar vid brand via spänningsbortfall.

Exempel på användning: Öppnar vid brand för tryckavlastning av trapphus/hisschakt och som avstängningspjäll i kombination med t.ex. fläkt eller annat spjäll som aktiveras vid brand.

TILLUFTSFLÄKT

Startar vid brand för att skapa ett övertryck i trapphus och hisschakt. Kombinerar med spjäll REEV, vilket öppnas före fläktstart. Ersättningsluft utifrån via intagshuv eller galler placerat utan risk för blockering.

MANÖVEROMKOPPLARE

Placerad vid entrén för manuell aktivering av brandgaskontrollsystemen. Utförs, vid behov, av räddningstjänsten.

UTELUFTSGALLER

Uteluftsgaller eller intagshuv för ersättningsluft till tilluftsfläkten. Placeras för att minimera risk för blockering eller intag av brandgas.

