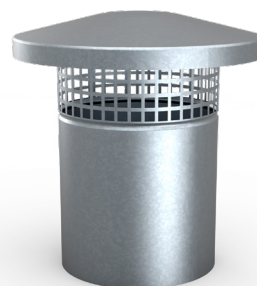


CKHA

Takhuv

Nätt och funktionsduglig
Passar mot spirodetalj



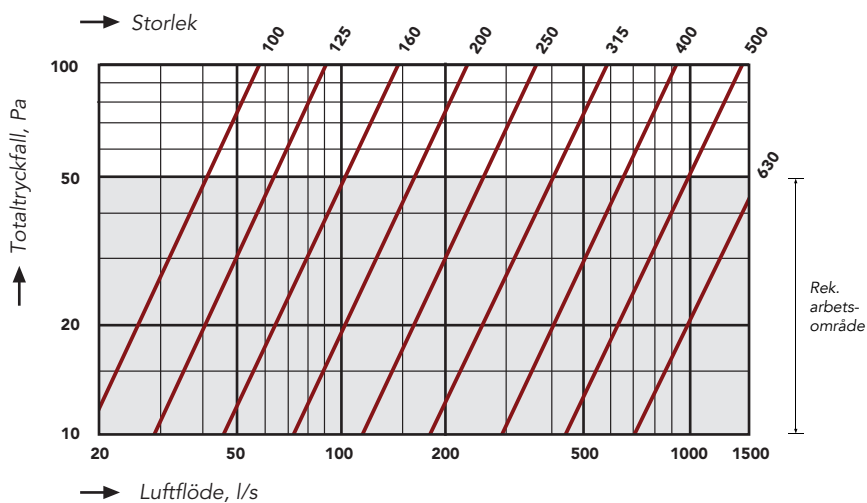
MATERIAL

Takhuv CKHA lämpar sig för enklare anläggningar och självdragssystem. Tillverkas av förzinkad, aluzinkbelagd, rostfri stålplåt eller Zinkmagnesium.

YTBEHANDLING

Takhuven kan pulverlackeras i ett antal standardkulörer eller i valfri kulör.

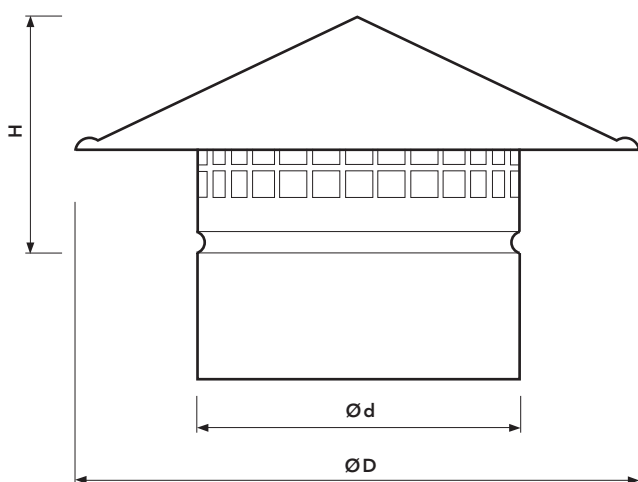
DIMENSIONERING



CKHA

Takhuv

MÅTT OCH VIKT



Storlek inv Ø d aaa	D	H	Passar takgenomföring TGHA-A*	Vikt kg
100	170	70	3	0,5
125	210	85	3	0,5
160	250	95	3	0,5
200	315	115	3	1
250	400	150	4	1,5
315	500	180	5	2,5
400	635	220	5	4
500	800	260	6	5
630	1000	340	8	6

Mått i mm.

* Storleksbeteckningen 6 motsvarar storleken på en takgenomföring som utvändigt är 600 x 600 mm. TGHA-A måste kompletteras med ÖTN, övre täckplåt med nippelanslutning.

EXEMPEL BESKRIVNING

QM (enl AMA VVS & Kyla 22)

Takhuv, Hagabs typ CKHA i förzinkad stålplåt
storlek 160

SPECIFIKATION

	Kodexempel Takhuv	CKHA-160-1-1 CKHA-aaa-b-c
Storlek, Ø mm (aaa)		
aaa = se måttabell		
Material (b)		
b = 1 Förzinkad stålplåt		
b = 2 Aluzinkbelagd stålplåt		
b = 3 Rostfri stålplåt (SS2343)		
b = 4 Zinkmagnesium		
Ytbehandling (c)		
c = 1 Obehandlad		
c = 2 Lackerad (kulör anges)		

TILLBEHÖR

(För ytterligare information se respektive produkts produktblad)

Takgenomföring	TGHA-A
Övre täckplåt med nippelanslutning	ÖTN
Undre täckplåt med nippelanslutning	UTN
Backspjäll	RBHA