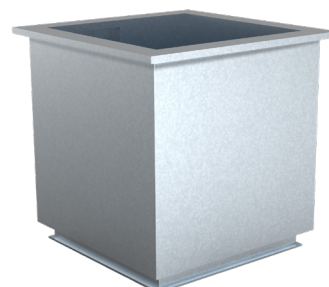


RETG

Takgenomföring



TAKGENOMFÖRING

Håltagningsmått: Takgenomföringens yttermått (A, B) + 25 mm

De medföljande fästvinklarna anpassas efter den aktuella taklutningen och skruvas fast mot genomföringens sida så att installationen blir lodrät.

Observera att avståndet mellan takytan och droppkantens (sargens) underkant måste vara minst 300 mm.

Oavsett val av taktäckningsmaterial måste denna dras upp under den utskjutande droppkanten för att säkra mot läckage.

Anslutning mot genomföringens underkant sker med gejd eller rund stos. (Visas inte på bilden).

Anslutning mot överkanten (sargen) sker med 4 st M8 bult och mutter. Håltagning för bulten utförs på plats.

