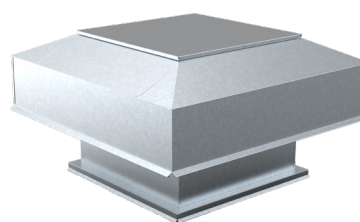


# TKHA

## Uteluftshuv

Liten risk för  
vattenmedryckning  
Kan levereras i aluzink  
eller lackerat utförande



### PRODUKTEN

Takhuv TKHA är en uteluftshuv.

Huven har smådjursäkert nät och är utformad så att regn ej ska kunna följa med luftströmmen.

TKHA uteluftshuv placeras lämpligen på en takgenomföring TGHA-A.

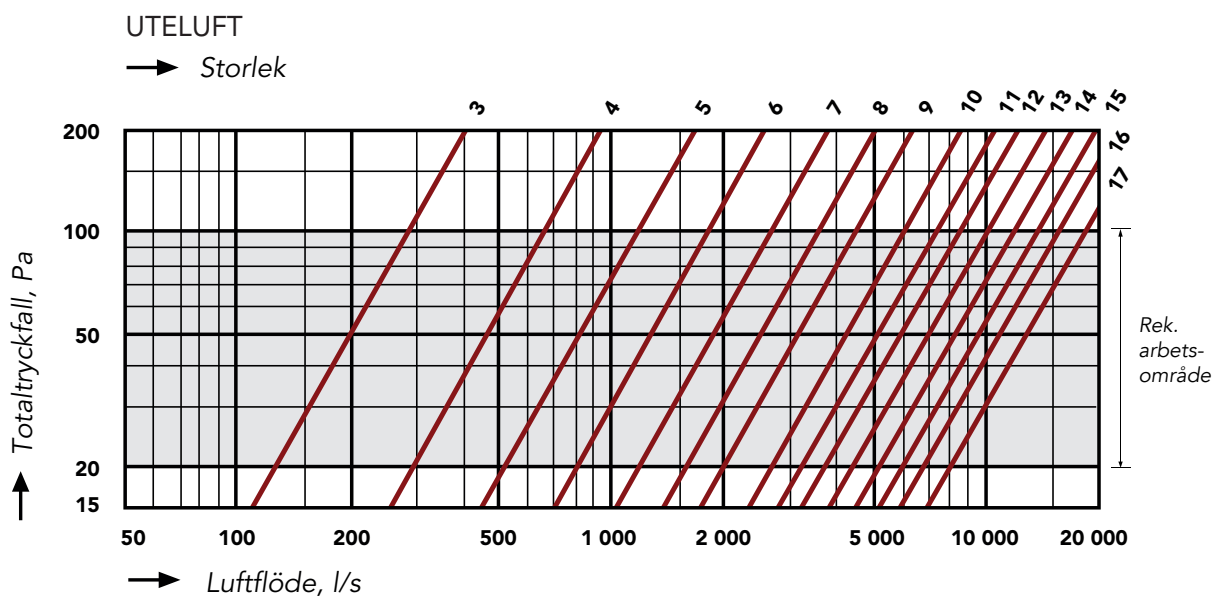
### MATERIAL

Tillverkas av förzinkad, aluzinkbelagd, rostfri stålplåt eller Zinkmagnesium.

### YTBEHANDLING

Takhuven kan pulverlackeras i ett antal standardkulörer eller i valfri kulör.

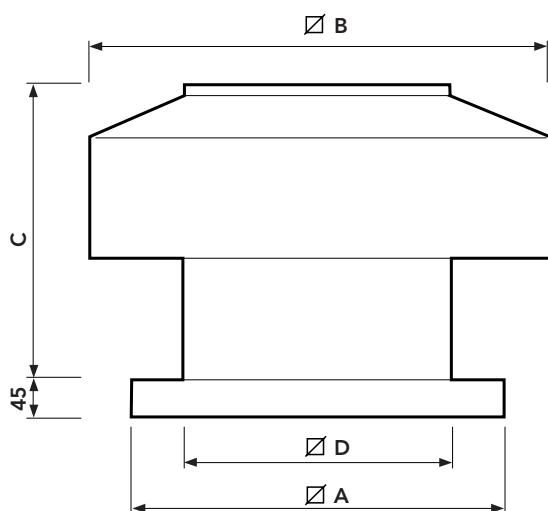
### DIMENSIONERING



# TKHA

## Uteluftshuv

### MÅTT OCH VIKT



Storlek	A	B	C	D	Passar takgenomföring	Vikt
3	400	500	350	300	3	8,4
4	500	650	440	400	4	13,5
5	600	850	555	500	5	21,0
6	700	1000	660	600	6	29,0
7	800	1150	770	700	7	37,0
8	900	1300	870	800	8	48,0
9	1000	1400	930	900	9	55,0
10	1100	1550	1020	1000	10	66,0
11	1200	1700	1110	1100	11	78,0
12	1300	1850	1200	1200	12	91,0
13	1400	2000	1290	1300	13	105,0
14	1500	2150	1365	1400	14	118,0
15	1600	2300	1470	1500	15	133,0
16	1700	2450	1540	1600	16	152,0
17	1800	2450	1640	1700	17	165,0

Mått i mm, vikt i kg.

### EXEMPEL BESKRIVNING

QM (enl AMA VVS & Kyla 22)

Uteluftshuv, Hagabs typ TKHA av förzinkad stålplåt i storlek 11 med takgenomföring.

### SPECIFIKATION

Kodexempel TKHA-11-1-1  
Uteluftshuv TKHA-aa-b-c

Storlek (aa) \_\_\_\_\_

aa = se måttabell

Material (b) \_\_\_\_\_

- b = 1 Förzinkad stålplåt
- b = 2 Aluzinkbelagd stålplåt
- b = 3 Rostfri stålplåt
- c = 4 Zinkmagnesium

Ytbehandling (c) \_\_\_\_\_

- c = 1 Obehandlad
- c = 2 Lackerad (kulör anges)

### TILLBEHÖR

Takgenomföring  
Undre täckplåt med nippelanslutning

TGHA-A-aa-b  
UTN-b-ccc-d-e