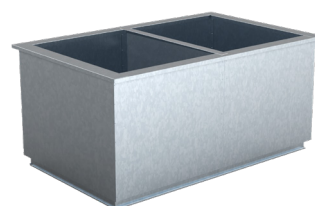


TGHA-B

Takgenomföring

HAGAB®

Flexibla mått
Invändig beklädd med
tvättbart material
Ljuddämpande



PRODUKTEN

Takgenomföring TGHA-B med olika tillbehör passar till Hagabs kombiåsar FTHA och FTHB. Genomföringen kan väljas med 50 eller 100 mm isolering med densiteten 45 kg/m³.

De större storlekarna (storlek 5 och större) kan kompletteras med ljudbafflar för större ljuddämpning. Genomföring och bafflar är klädda med ljudabsorberande stenullsskivor.

En utvändigt fästprofil medlevereras för infästning till olika taklutningar. Takgenomföringarna från storlek 11 tillverkas i två höjder.

Ventilationskanal ansluts underifrån till en kvadratisk gejdram.

MATERIAL

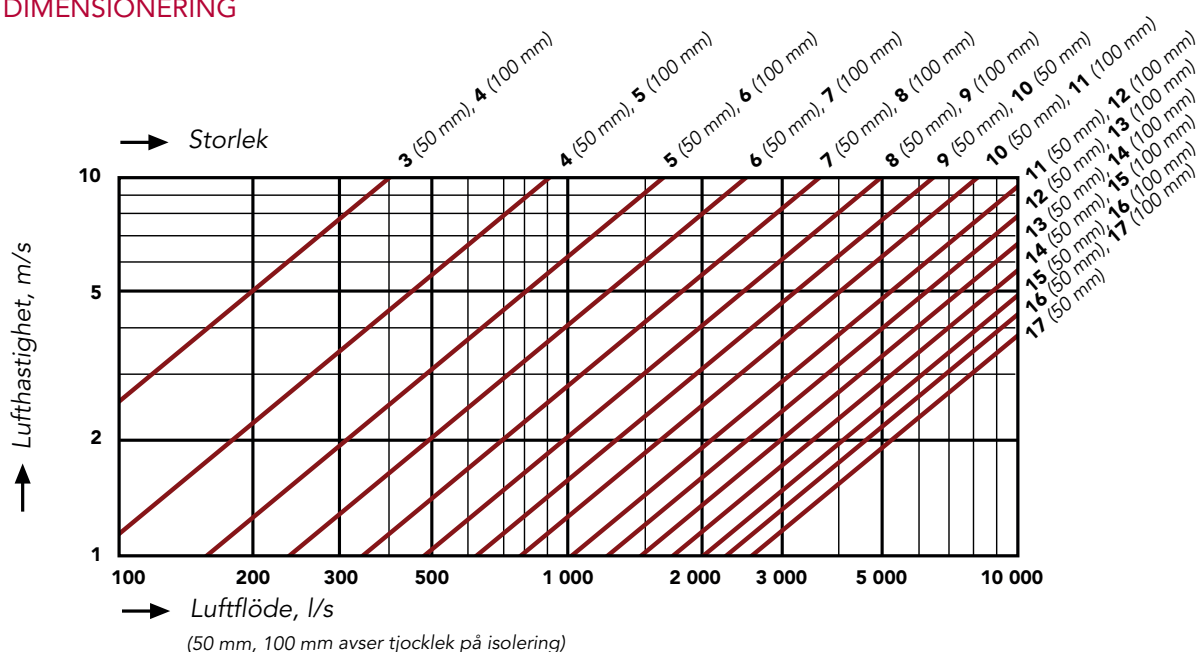
Tillverkas av förzinkad, aluzinkbelagd, rostfri stålplåt eller Zinkmagnesium.

Isolering och bafflar består av Paroc Invent stenullsskivor, typgodkända med avseende på mikrobiell tillväxt, rensbarhet och emissioner. Ytskiktet på isolerskivorna består av kraftig glasfiberväv.

TGHA-B

Takgenomföring

DIMENSIONERING



LJUDDATA

Ljuddämpning

Storlek utan ljudbaffel (e=0)	Ljuddämpning ΔL , dB för H = 800 mm							
	63	125	250	500	1k	2k	4k	8k
3	1	2	6	16	25	23	14	9
4	1	2	5	14	22	20	12	8
5	0	1	5	13	19	15	11	7
6	0	1	3	10	15	13	9	6
7	0	1	3	9	13	10	9	5
8	0	1	2	9	12	8	8	4
9	0	1	2	8	10	6	6	3
10	0	0	1	6	8	5	5	3
11	0	0	1	5	7	4	4	2
12	0	0	1	4	5	3	3	1
13	0	0	1	3	4	2	2	1
14	0	0	1	3	2	1	1	1
15	0	0	1	2	1	0	0	0
16	0	0	0	1	1	0	0	0
17	0	0	0	1	1	0	0	0

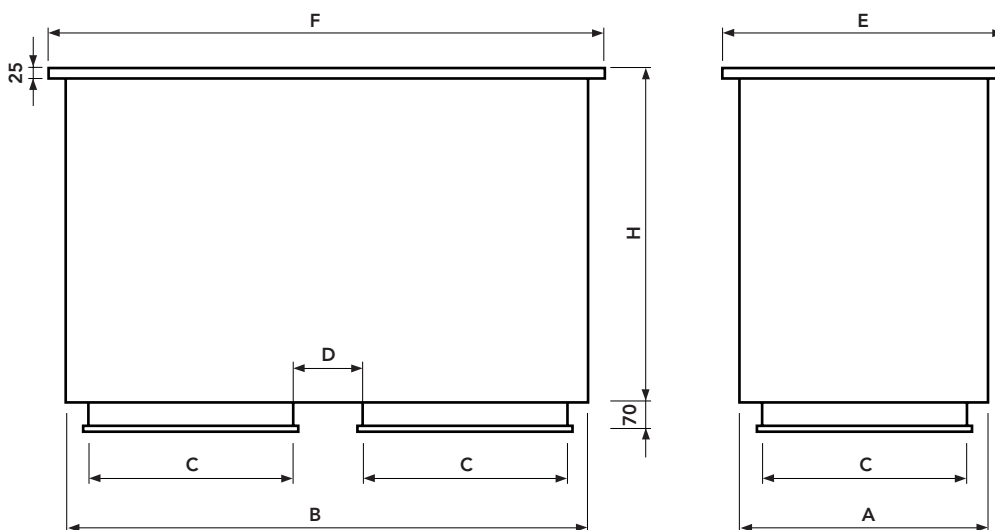
Storlek med ljudbaffel (e=1)	Ljuddämpning ΔL , dB för H = 800 mm Oktavband Hz							
	63	125	250	500	1k	2k	4k	8k
5	1	3	7	17	28	21	14	9
6	1	3	5	14	24	19	12	8
7	1	3	5	13	22	16	12	7
8	1	3	4	12	20	14	11	6
9	1	3	4	12	19	12	9	5
10	1	2	3	10	17	11	8	4
11	1	2	3	9	16	10	7	4
12	1	2	3	8	14	9	6	3
13	1	2	3	7	13	8	5	3
14	1	2	3	6	11	7	4	2
15	1	2	3	6	10	6	3	2
16	1	1	2	5	7	5	2	1
17	1	1	2	4	6	4	1	0

När H ökar från 800 till 1200 resp. 1400 ökar ΔL med 30 resp. 50%.

TGHA-B

Takgenomföring

MÅTT OCH VIKT



Storlek	A	B	C 50mm isolering	C 100mm isolering	D	E	F	H	Vikt 50mm isolering	Vikt 100mm isolering
3/6	300	600	200	100	100	395	695	800	18	20
4/8	400	800	300	200	100	495	895	800	24	28
5/10	500	1000	400	300	100	595	1095	800	32	36
6/12	600	1200	500	400	100	695	1295	800	38	44
7/14	700	1400	600	500	100	795	1495	800	44	52
8/16	800	1600	700	600	100	895	1695	800	50	60
9/18	900	1800	800	700	100	995	1895	800	56	68
10/20	1000	2000	900	800	100	1095	2095	800	62	76
10/20	1000	2000	900	800	100	1095	2095	1200	92	110
11/22	1100	2200	1000	900	100	1195	2295	800	70	82
11/22	1100	2200	1000	900	100	1195	2295	1200	102	122
12/24	1200	2400	1100	1000	100	1295	2495	800	76	90
12/24	1200	2400	1100	1000	100	1295	2495	1200	110	134
13/26	1300	2600	1200	1100	100	1395	2695	800	82	98
13/26	1300	2600	1200	1100	100	1395	2695	1400	140	168
14/28	1400	2800	1300	1200	100	1495	2895	800	88	106
14/28	1400	2800	1300	1200	100	1495	2895	1400	150	182
15/30	1500	3000	1400	1300	100	1595	3095	800	94	114
15/30	1500	3000	1400	1300	100	1595	3095	1400	162	196
16/32	1600	3200	1500	1400	100	1695	3295	800	100	122
16/32	1600	3200	1500	1400	100	1695	3295	1400	172	208
17/34	1700	3400	1600	1500	100	1795	3495	800	108	130
17/34	1700	3400	1600	1500	100	1795	3495	1400	182	222

Mått i mm, vikt i kg. Håltagningsmått A x B + 25.

TGHA-B

Takgenomföring

HAGAB®

EXEMPEL BESKRIVNING**QM (enl AMA VVS & Kyla 22)**

Takgenomföring, Hagabs typ TGHA-B i förzinkad stålplåt storlek 7 med 50 mm isolering och höjd i 800 mm.

SPECIFIKATION

	Kodexempel	TGHA-B-7-1-1-1-0
	Takgenomföring	TGHA-B-aa-b-c-d-e
Storlek (aa) _____		
aa = se måttabell		
Höjd, mm (b): _____		
b = 1 Standardhöjd 800 mm		
b = 2 Förhöjd: (Storlek 11) 1200 mm		
Förhöjd: (Storlek 13 - 17) 1400 mm		
Material (c) _____		
c = 1 Förzinkad stålplåt		
c = 2 Aluzinkbelagd stålplåt		
c = 3 Rostfri stålplåt (SS2343)		
c = 4 Zinkmagnesium		
Isoleringstjocklek (d) _____		
d = 1 50 mm (~ EI 30)		
d = 2 100 mm (~ EI 60)		
Tillval av ljudbafflar (e) _____		
e = 0 Utan ljudbafflar		
e = 1 Med ljudbafflar i avluftsdelen		

TILLBEHÖR

Undre täckplåt med nippeldimension
(storlek 100 - 1250 mm)

UTN-b-ccc-d-e

Anslutningsdimension-aaaa

Backspjäll RBHA

RBHA-aaaa-bbbb