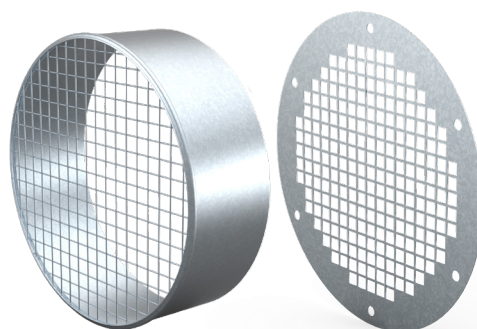


CTHA

Trådnätsgaller

Smådjursäkert Nippelmått



PRODUKTEN

Nätet består av **1 mm** tråd med nätvidd på **10 x 10 mm** med öppenarea på **82,6%**. Nätet kan också levereras med insektsäkert nät **3 x 3 mm** med öppningsarea på **68%**. Nätet är monterat i plåtsvep i nippelmått för gällande spirostandard.

För avslut av kanal med fläns eller för att täcka en håltagning på t ex en vägg finns en plan variant med flänsdimension. Med nätvidd på 10 x 10 mm och 2 mm mellanrum. Öppen area på 69,4%.

MATERIAL

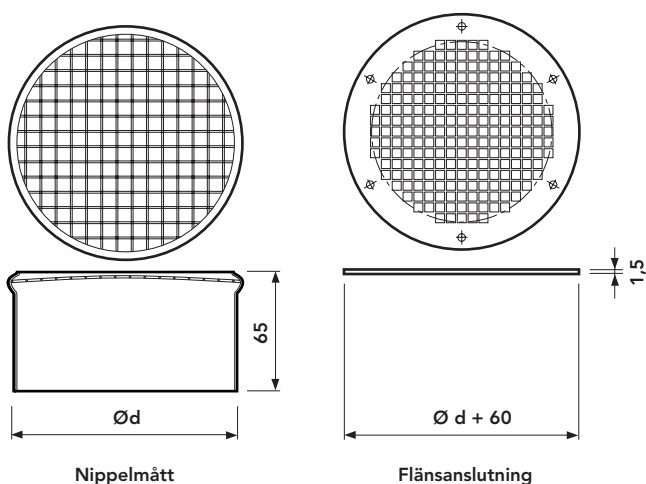
Tillverkas av förzinkad, aluzinkbelagd eller rostfri stålplåt.

Produkten är återvinningsbar och är registrerad i Byggvarubedömningen och Sunda Hus Miljödata

CTHA

Trådnätsgaller

MÅTT OCH VIKT



Storlek Ø d	Nippelmått Vikt kg	Flänsanslutning Vikt kg
80	0,1	0,06
100	0,1	0,08
125	0,15	0,1
160	0,2	0,14
200	0,3	0,21
250	0,35	0,3
315	0,6	0,4
400	0,7	0,5
500	1,0	0,6
630	1,2	1,0
800	2,8	2,3
1000	4,2	3,5

Mått i mm.

EXEMPEL BESKRIVNING

QM (enl AMA VVS & Kyla 22)

Trådnätsgaller, Hagabs typ CTHA av förzinkad stålplåt med anslutning i nippeldimension 200 mm med smådjursäkert trådnät 10 x 10 mm.

SPECIFIKATION

Kodexempel CTHA-200-1-1-1-1
Trådnätsgaller CTHA-aaa-b-c-d-e

Storlek Ø mm (aaa) _____

aaa se måttabell

Utförande (b): _____

b = 1 Nippelanslutning (aaa = 80 - 1000)

b = 2 Flänsanslutning (aaa = 80 - 1000)

Nät (c): _____

c = 1 Smådjursäkert 10 x 10 mm

c = 2 Insektssäkert 3 x 3 mm (endast när b = 1)

Material (d): _____

d = 1 Förzinkad stålplåt

d = 2 Aluzinkbelagd stålplåt

d = 3 Rostfri stålplåt (SS2343)

Ytbehandling (e): _____

e = 1 Obehandlat

e = 2 Lackerat (kulör anges)