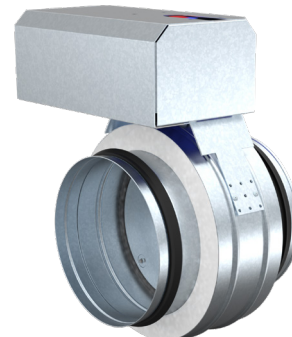


# ICBB

## Inertgasspjäll



### INNEHÅLLSFÖRTECKNING

1. MONTAGE MOT BYGGNADSDDEL UTAN DREVNING OCH EFTERLAGNING	2
2. MONTERING MOT BYGGNADSDDEL MED DREVNING OCH EFTERLAGNING	3
3. MONTAGE PÅ KANAL	5
4. MONTAGE MOT BJÄLKLAG	7

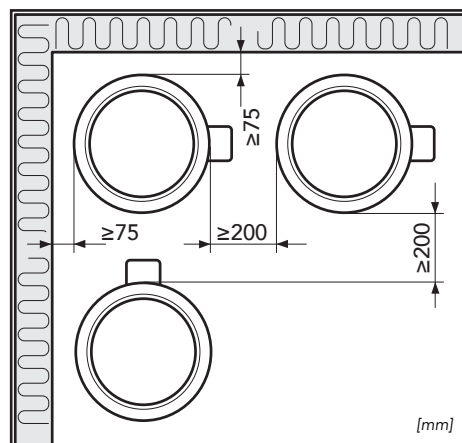
### ALLMÄNT

Spjällen får monteras i brandcells begränsande bygnadsdel i högst bandteknisk klass EI 60. Eftersom spjället utgör en del av lokalens brandskydd är det viktigt att montaget sker enligt gällande montageanvisningar.

Spjäll som inte kanalslutes förses med skyddsgaller alternativt inbrottsgaller.

Vid montage i yttervägg kompletteras spjällen med väderskydd t.ex. ytterväggsgaller, huv eller liknande. Hänsyn till fria arean beaktas.

HAGAB försäkrar att tillverkningen av Inertgasspjäll ICBB sker i enlighet med beslut om Tillverkningskontroll/Typgodkännandebevis SC0001-13 och till beviset tillhörande handlingar.



Minsta avstånd mellan spjäll ska vara 200 mm.  
Minsta avstånd till bjälklag/vägg ska vara 75 mm.

# ICBB

## Inertgasspjäll

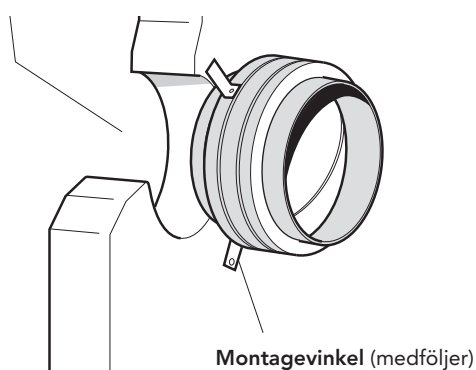
HAGAB®

### 1. MONTAGE MOT BYGGNADSDDEL UTAN DREVNING OCH EFTERLAGNING

VÄGGEN KAN VARA LÄTTREGLVÄGG, GIPS, BETONG,  
TEGEL ELLER ANNAN VÄGG SOM UPPFYLLER  
BRANDTEKNISK KLASS EI60.

#### 1. Håltagning

Kanalmått + 5 mm för spjäll i dimension 100-315 mm.  
Kanalmått + 10 mm för spjäll i dimension 400-630 mm.

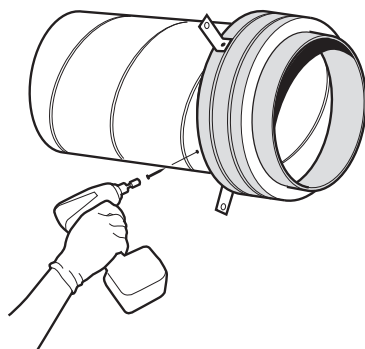


#### 2. Montagevinklar

Fäst de medföljande montagevinklarna jämnt fördelat runt  
spjället med skruv.

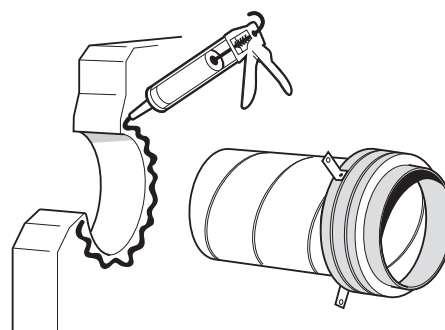
#### 3. Fixera kanal

Montera spjället på kanaldelen som ska genom byggnadsde-  
len. **Kontrollera att skruvarna inte tar i spjällbladet.**



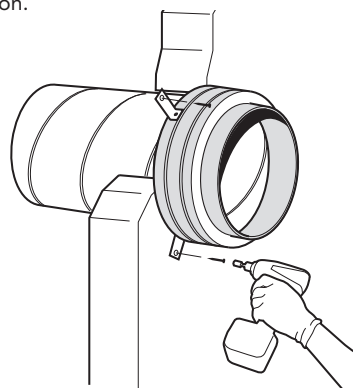
#### 4. Tätning

Täta med brandfogmassa mellan spjäll och vägg.



#### 5. Centrerering i håltagning

Centrera spjället mot håltagningen och fäst spjället i väggen  
med montagevinklarna. Spjället kan monteras med spjällaxeln  
i valfri position.

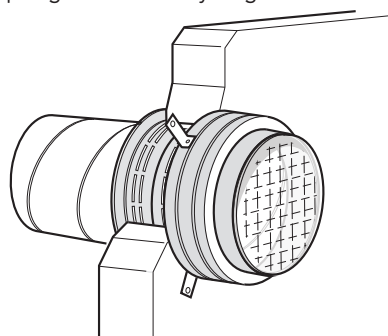


#### 6. Avlastning

Vid behov avlastas spjällvikten mot fast byggnadskonstruktion.  
Upphängningens bärförmåga ska motsvara  
den genombrutna byggnadsdelens brandtekniska klass.

#### 7. Galler

Fri spjällöppning förses med skyddsgaller.



# ICBB

## Inertgasspjäll

HAGAB®

### 2. MONTAGE MOT BYGGNADSDEL MED DREVNING OCH EFTERLAGNING

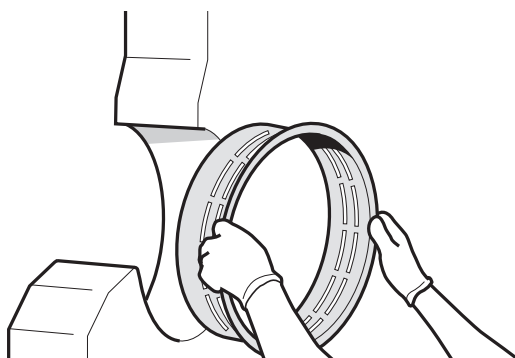
VÄGGEN KAN VARA LÄTTREGLVÄGG, GIPS, BETONG,  
TEGEL ELLER ANNAN VÄGG SOM UPPFYLLER  
BRANDTEKNISK KLASS EI60.

#### 1. Håltagning

Håltagningen i vägg ska vara kanalmått + 50 mm. Om annan tätningsmetod används kan detta medföra andra håltagningsmått.

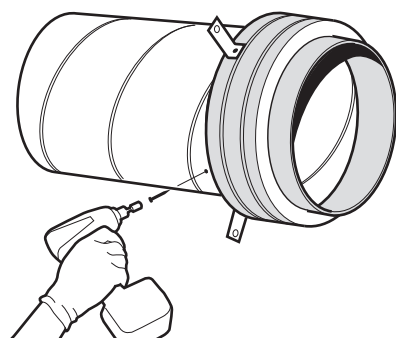
#### 2. Montagestos

Vid montage med drevning och efterlagning i lättregelvägg ska montagestos användas. Montera stosen från vardera sida av väggen och fäst med skruvar.



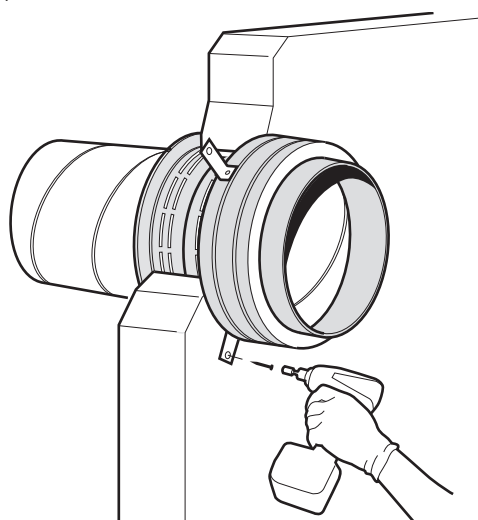
#### 3. Fixera kanal

Montera spjället på kanaldelen som ska genom byggnadsdelen. Kontrollera att skruvarna inte tar i spjällbladet.



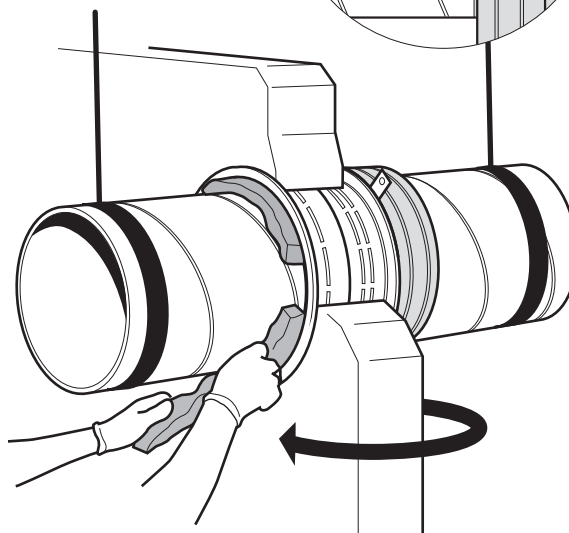
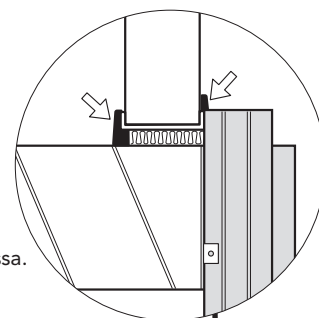
#### 4. Centrering i håltagning

Centrera spjället mot håltagningen och fäst spjället i väggen med montagevinklarna. Spjället kan monteras med spjällaxeln i valfri position.



#### 5. Genomföring/tätning

Utrymmet mellan montagestosen och anslutande kanal drevas med branddrev av mineralull eller motsvarande tätning. Eftertäta med brandfogmassa.



# ICBB

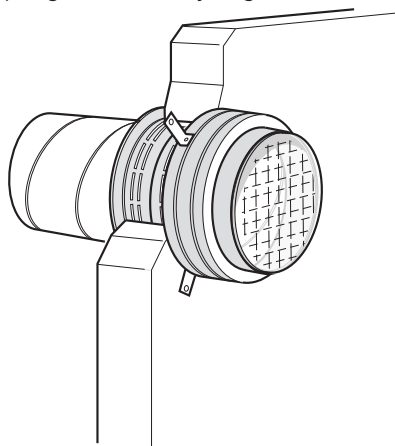
## Inertgasspjäll

### 6. Avlastning

Vid behov avlastas spjällvikten mot fast byggnadskonstruktion. Upphängningens bärförmåga ska motsvara den genombrutna byggnadsdelens brandtekniska klass.

### 7. Galler

Fri spjällöppning förses med skyddsgaller.



# ICBB

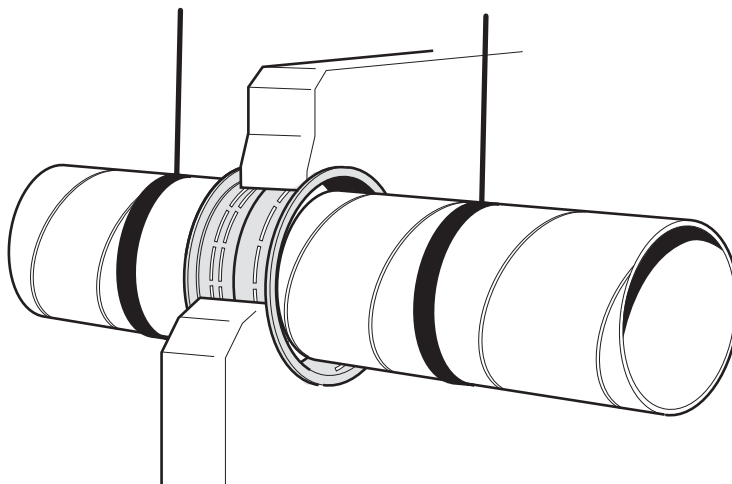
## Inertgasspjäll

### 3. MONTAGE PÅ KANAL

VÄGGEN KAN VARA LÄTTREGLVÄGG, GIPS, BETONG, TEGEL ELLER ANNAN VÄGG SOM UPPFYLLER BRANDTEKNISK KLASS EI60.

#### 1. Montering av kanal.

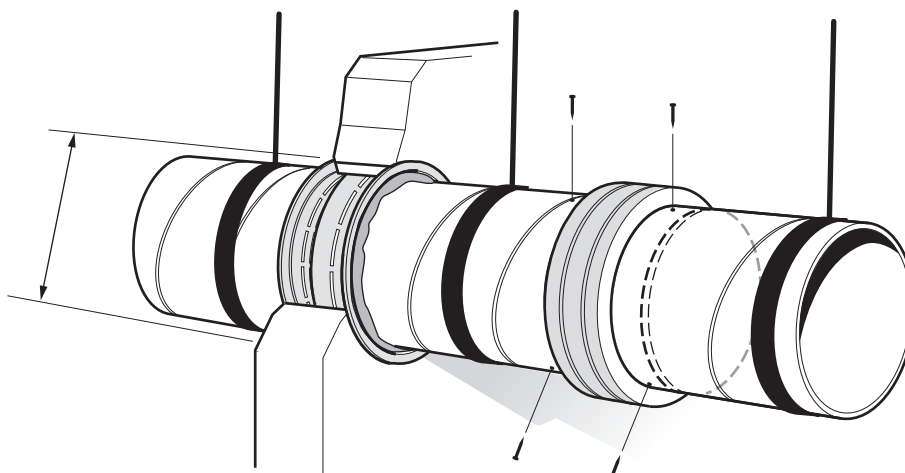
Kanalen centreras i hålet för att sedan isoleras och tätas enligt gällande krav.



#### 2. Montage

Montera spjället i kanalen. Spjället kan monteras med spjällaxeln i valfri position. Fäst den anslutande kanaldelen.

Vid behov avlastas spjället mot fast byggnadskonstruktion. Upphängningens bärförmåga ska motsvara den genombrutna byggnadsdelens brandtekniska klass.

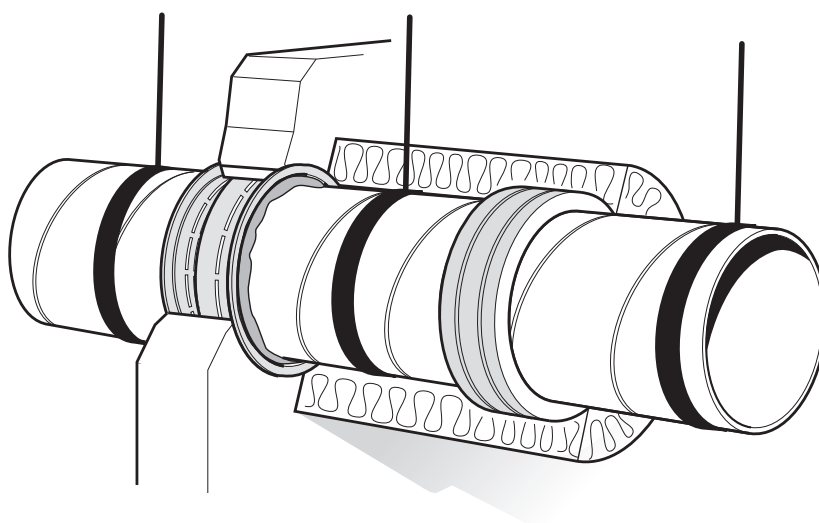


# ICBB

## Inertgasspjäll

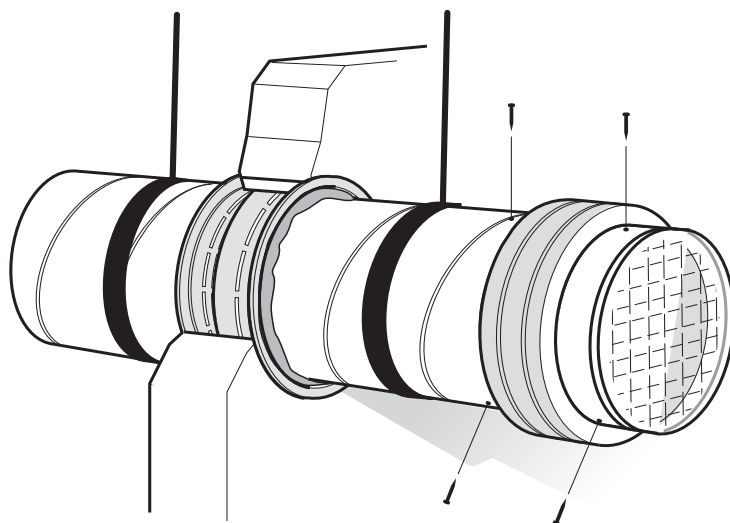
### 3. Isolering

Isolera kanalen med godkänd metod som uppfyller brandteknisk klass enligt isoleringsleverantörens anvisningar. Isoleringen ska täcka hela spjället.



### 4. Skyddsgaller

Om spjället ej ansluts vidare till kanalsystemet ska spjället förses med beröringsgaller på ej ansluten sida. Minsta tillåtna avstånd mellan spjällblad i öppet läge och galler är 50 mm.



# ICBB

## Inertgasspjäll

### 4. MONTAGE MOT BJÄKLKLAG

BJÄKLKLAGET KAN VARA I LÄTTBETONG, BETONG, ELLER ANNAT MOTSVARANDE BRANDTEKNISK KLASS EI60.

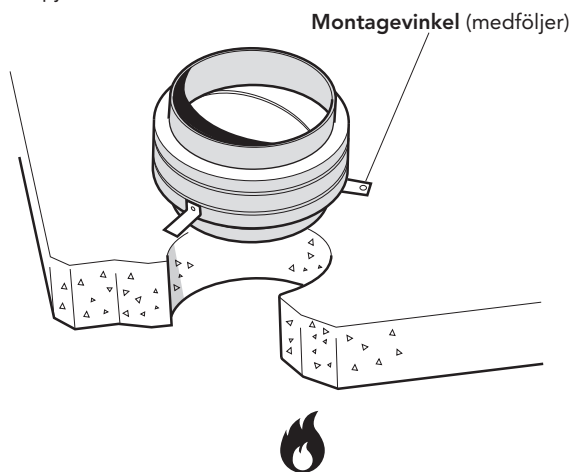
Montering är godkänn för utsida brandcell

#### 1. Håltagning

Håltagningen ska vara kanalmått + 10 mm.

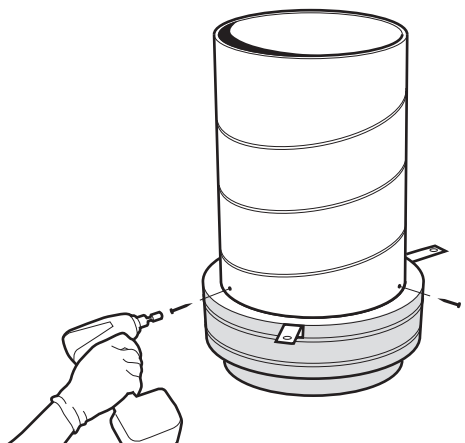
#### 2. Montagevinklar.

Fäst de medföljande montagevinklarna jämnt fördelat runt spjället.



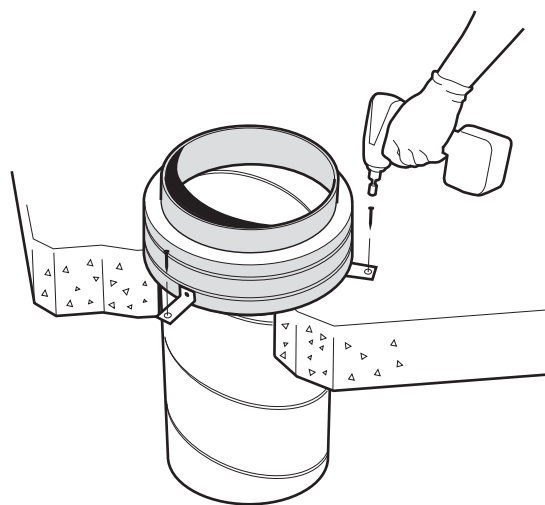
#### 3. Fixera kanal

Montera spjället på kanaldelen som ska genom byggnadsdelen. **Kontrollera att skruvarna inte tar i spjällbladet.**



#### 4. Centrerung i håltagning

Spjällets hölje placeras mot byggnadsdelen, centreras mot håltagningen och fixeras med montagevinklarna.



#### 5. Efterlagning

Utrymmet mellan kanalen och bjälklaget tätas med betongbruk eller brandfogmassa.

