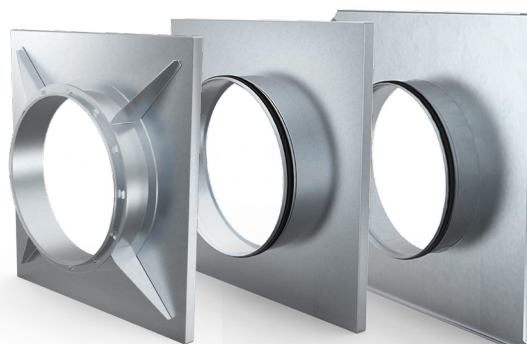


ÖTF/ÖTN/UTN

Anslutningsplåt

Nippel- eller flänsanslutning

Anslutning till cirkulära huvar och kanaler



PRODUKTEN

ÖTF, ÖTN och UTN är tre varianter av anslutningsplåtar med nippelanslutning eller flänsanslutning som används som övergångar från takgenomföring till cirkulära huvar och kanaler.

Övre anslutningsplåten med flänsanslutning, ÖTF, finns i anslutningsmått 400-1250 mm till takgenomföring storlek 5-13.

Den övre anslutningsplåten med nippelanslutning, ÖTN, finns i nippeldimension \varnothing 100-630 mm till takgenomföring storlek 3-9.

Bottenplåten, UTN, finns med nippelanslutning \varnothing 100-1000 mm till takgenomföring storlek 3-13.

MATERIAL

Tillverkas av varmförzinkad stålplåt, rostfritt eller aluzink.

YTBEHANDLNING

Anslutningsplåtarna går att få obehandlad eller ytbehandlad. De kan pulverlackeras i ett antal standardkulörer eller i valfri kulör.

ÖTF/ÖTN/UTN

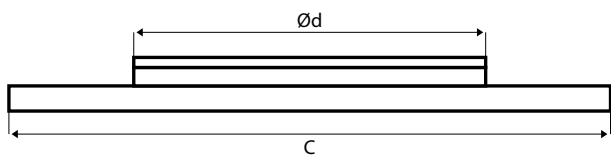
Anslutningsplåt

MÅTT

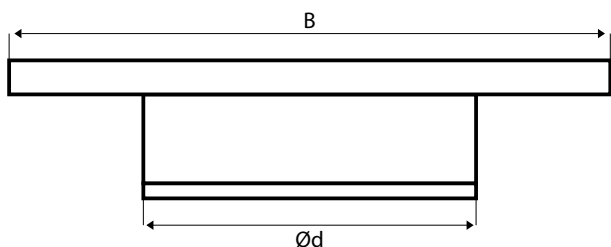
ÖTF storlek 5-13. Anslutning 400-1250.



ÖTN storlek 3-8. Anslutning 100-630.



UTN storlek 3-13. Anslutning 100-1000.



EXEMPEL BESKRIVNING

Övre anslutningsplåt med nippelanslutning, i storlek 8 med anslutning 500, i varmförzinkad stålplåt med obehandlad yta.

SPECIFIKATION

Kodexempel	ÖTN-8-500-1-0
Anslutningsplåt	ÖTN-aa-bbb-c-d
Storlek (aa) _____ Se måttabell (3-13)	_____
Anslutning (bbb) _____ Se måttabell	_____
Material (c) _____ c = 1 Varmförzinkad stålplåt c = 2 Rostfritt c = 3 Aluzink	_____
Ytbehandling (d) _____ d = 1 Obehandlad d = 2 Ytbehandlad	_____

Storlek	C	Anslutning ÖTF/ÖTN Ød Isolering		B Isolering		Anslutning UTN Ød Isolering	
		50	100	50	100	50	100
3	400	100-200	100	200	100	100-200	100
4	500	250-315	125-200	300	200	200-250	100-200
5	600	400	250-315	400	300	315	200-250
6	700	500	400	500	400	400	315
7	800	500-630	400-500	600	500	500	400
8	900	630	500-630	700	600	630	500
9	1000	800	630	800	700	630	630
10	1100	1000	800	900	800	800	630
11	1200	1000	800	1000	900	800	800
12	1300	1000	1000	1100	1000	1000	800
13	1400	1250	1000	1200	1100	1000	1000

Mått i mm.